

Kwartaalrapportage Risico-ontwikkeling

Bijsturing portefeuilleniveau

Rapportages dienen hun rol in de PDCA cyclus te vervullen.

In Plan
(Jaarplan Bedrijven)
zijn stuurvariabelen met normen benoemd
(PI's) => Soll.

In rapportage: Ist versus Soll
met bijsturingsacties en monitoring daarvan.

Meer met minder? Ja dat kan!

1. Kwartaalrapportage Risico-ontwikkeling

Een 16 tal stuurvariabelen zijn benoemd met daarbij passende signaalgrenzen.
Jaarlijks benoemd u op welke variabelen u wenst te sturen en waar de signaalgrenzen liggen.
De historische diagrammen bevatten de ontwikkeling over de laatste 9 kwartalen.

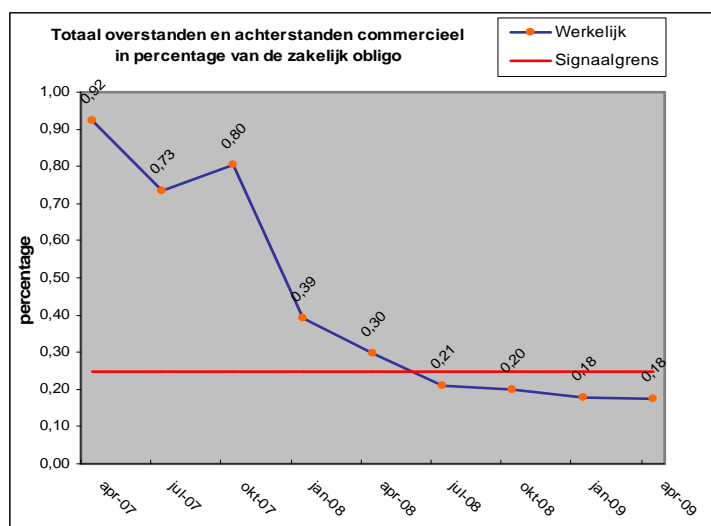
1.1.Huidige kwartaal

Nr.	Normentabel met stuurvariabelen	Sinaalgrens %	Werkelijk %	Afwijking
1	Omvang overstanden Commercieel	0,25	0,18	-29%
2	Omvang overstanden KRM	0,50	0,50	0%
3	Omvang overstanden Bedrijven	0,75	0,68	-10%
4	Omvang overstanden KWC en DD	0,05	0,06	18%
5	Omvang overstanden risicovolle branches	0,10	0,15	47%
6	Omvang obligo KWC, DD en D	7,0	5,2	-25%
7	Omvang obligo risicovolle branches	20,0	17,5	-13%
8	Omvang EaD met D-Rating	5,0	6,8	37%
9	Omvang EaD met PD zeer hoog	15,0	19,0	27%
10	Omvang LGD t.o.v. EaD	22,5	25,1	11%
11	Omvang EL t.o.v. EaD	1,00	1,08	8%
12	Omvang EaD 10 grootste RG's	25,0	17,7	-29%
13	Omvang LGD 10 grootste RG's	25,0	21,8	-13%
14	Omvang EI 10 grootste RG's	25,0	4,4	-82%
15	Omvang EaD met verouderd RRR	5,0	8,1	63%
16	Omvang EaD met RRR zonder JC	5,0	7,5	51%

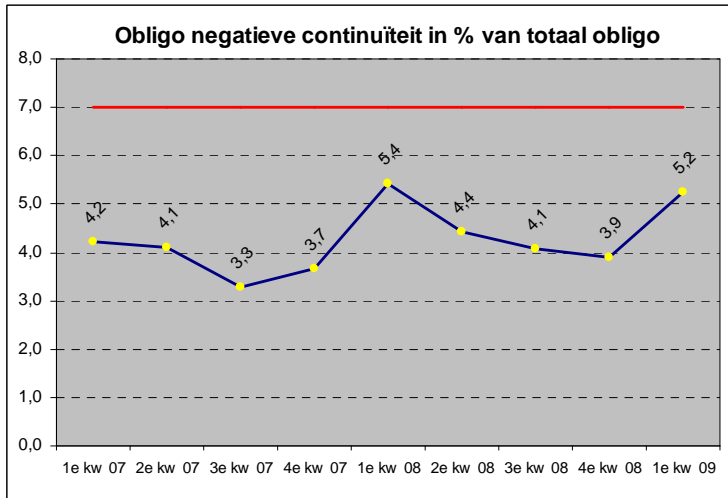
Groen: Signaalgrens tot 80% genaderd => Geen toelichting.
Oranje: Signaalgrens genaderd tussen 80% tot 100% => Toelichten met bijsturingactie afhankelijk van analyse.
Rood: Signaalgrens overschreden: =>Toelichten met verplichte bijsturingactie.

Enkele voorbeelden van presentatie risico-ontwikkeling in de tijd

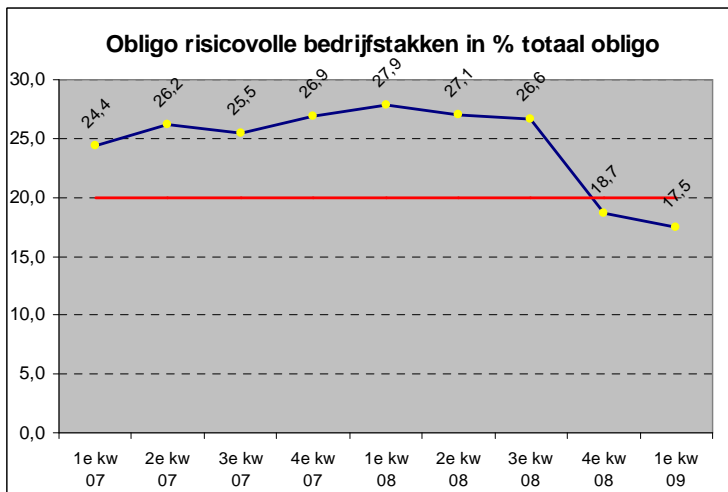
1.2.Historisch stuurvariabele nr. 1



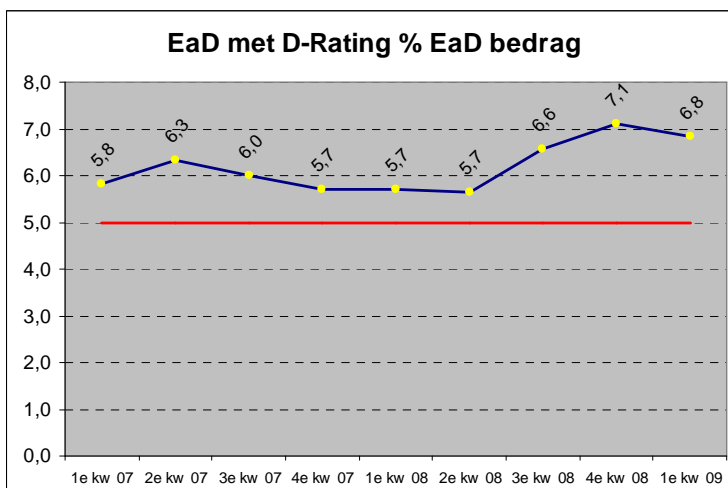
1.3. Historisch stuurvariabele nr. 6



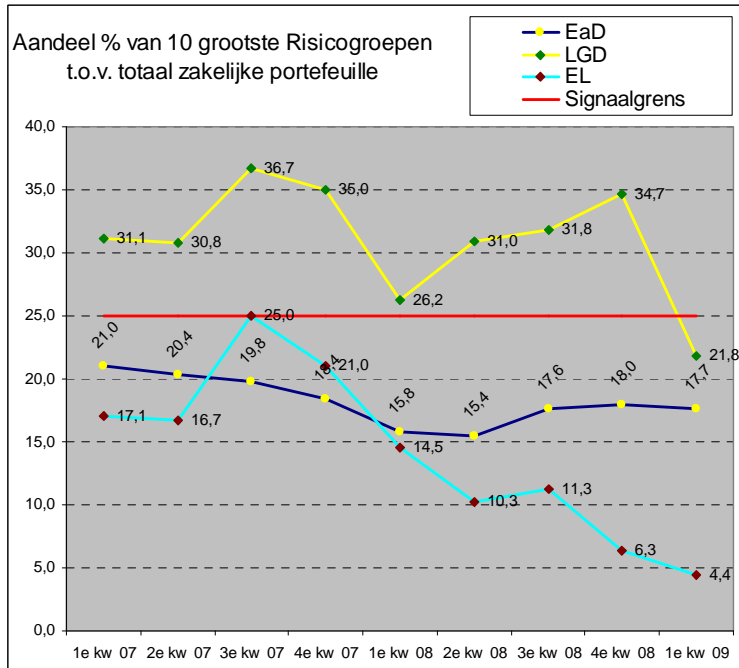
1.4. Historisch stuurvariabele nr. 7



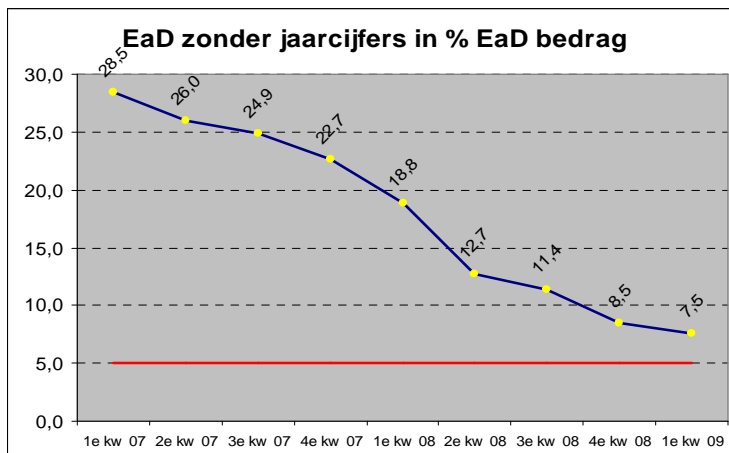
1.5. Historisch stuurvariabele nr. 8



1.6. Historisch stuurvariabele nr. 12, 13 en 14



1.7. Historisch stuurvariabele nr. 16



2. Risico-ontwikkeling totale portefeuille naar Obligo en Overstanden

2.1. Analyse portefeuille-indeling naar continuïteitsverwachting

Continuïteitsverwachting Financieringsgroepen

Verdeling portefeuille per 1-okt-07

Indeling	Aantal	%	Obligo	%	Overstand	% 1)
Continuïteit	1459	85	950,0	83	4,1	0
Aandachtsbehoevend	110	6	86,0	8	2,6	3
Kwetsbare continuïteit	90	5	59,0	5	4,5	8
Dreigende discontinuïteit	30	2	25,0	2	4,0	16
Discontinuïteit	25	1	19,0	2	7,0	37
Totaal	1714	100	1.139,0	100	22,2	2

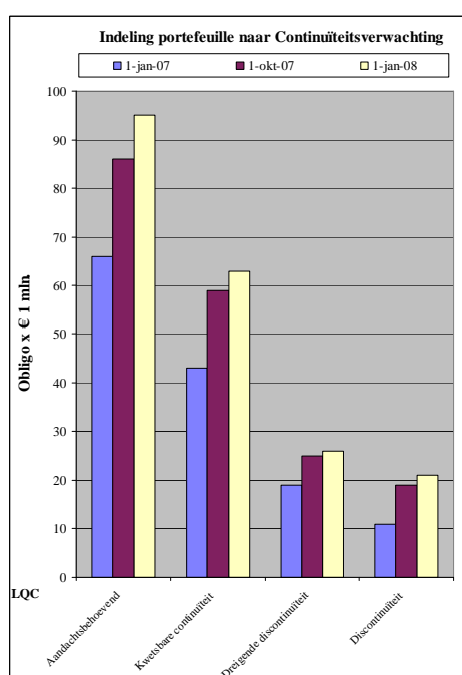
Verdeling portefeuille per 1-jan-08

Risico	Aantal	%	Obligo	%	Overstand	% 1)
Continuïteit	1478	84	1.040,0	84	4,7	0
Aandachtsbehoevend	115	7	95,0	8	2,7	3
Kwetsbare continuïteit	112	6	63,0	5	4,9	8
Dreigende discontinuïteit	35	2	26,0	2	4,8	18
Discontinuïteit	26	1	21,0	2	6,7	32
Totaal	1766	100	1.245,0	100	23,8	2

Mutatie portefeuille gedurende laatste kwartaal

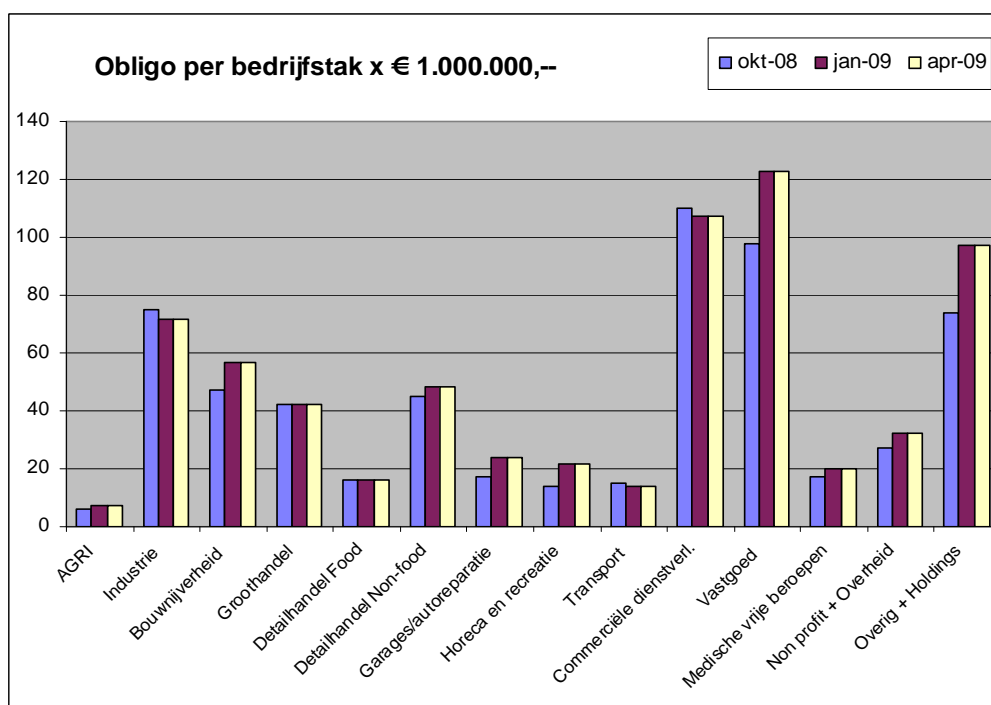
Risico	Aantal	Obligo	Overstand
Continuïteit	19	90,0	0,6
Aandachtsbehoevend	5	9,0	0,1
Kwetsbare continuïteit	22	4,0	0,4
Dreigende discontinuïteit	5	1,0	0,8
Discontinuïteit	1	2,0	-0,3
Totaal	52	106,0	1,6

1) percentage van het obligo uit de betreffende continuïteitsgroep c.q. totaal obligo.



2.2. Portefeuille-indeling naar Bedrijfstak

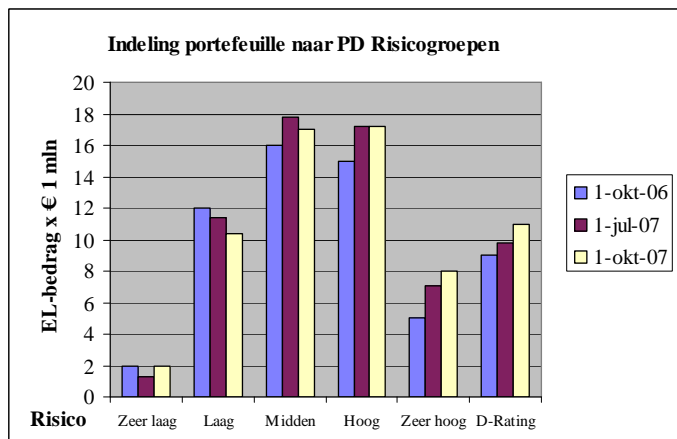
Bedrijfstak	Per1 okt-08				Per1 jan-09				Per1 apr-09			
	Aantal	Obligo	%	Ovs	Aantal	Obligo	%	Ovs	Aantal	Obligo	%	Ovs
AGRI	26	6	1	0,1	24	7	1	0,0	24	7	1	0,0
Industrie	74	75	12	0,0	66	72	11	0,2	66	72	11	0,0
Bouwnijverheid	186	47	8	0,8	191	56	8	1,0	191	56	8	1,1
Groothandel	108	42	7	0,6	103	42	6	0,6	103	42	6	0,6
Detailhandel Food	43	16	3	0,0	42	16	2	0,1	42	16	2	0,1
Detailhandel Non-food	142	45	7	0,2	153	48	7	0,3	153	48	7	0,2
Garages/autoreparatie	43	17	3	0,3	42	24	3	0,1	42	24	3	0,1
Horeca en recreatie	52	14	2	0,1	61	22	3	0,1	61	22	3	0,1
Transport	17	15	2	0,2	12	14	2	0,4	12	14	2	0,0
Commerciële dienstverl.	322	110	18	0,5	365	107	16	0,7	365	107	16	0,7
Vastgoed	95	98	16	0,8	103	123	18	0,9	103	123	18	0,8
Medische vrije beroepen	28	17	3	0,0	30	20	3	0,0	30	20	3	0,0
Non profit + Overheid	24	27	4	0,1	30	32	5	0,1	30	32	5	0,0
Overig + Holdings	112	74	12	0,1	133	97	14	0,2	133	97	14	0,2
Eindtotaal	1272	603	100	3,8	1355	680	100	4,7	1355	680	100	3,9



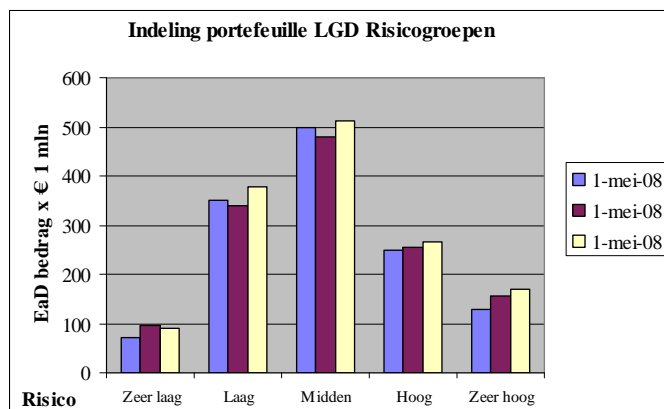
3. Risico-ontwikkeling o.b.v. BIS variabelen

Ontwikkeling portefeuille met revisieplichtige posten (jaarlijkse actualisatie RRR-EL)

3.1. Analyse portefeuille-indeling naar PD



3.2. Analyse portefeuille-indeling naar LGD



3.3. Analyse portefeuille-indeling naar EL

